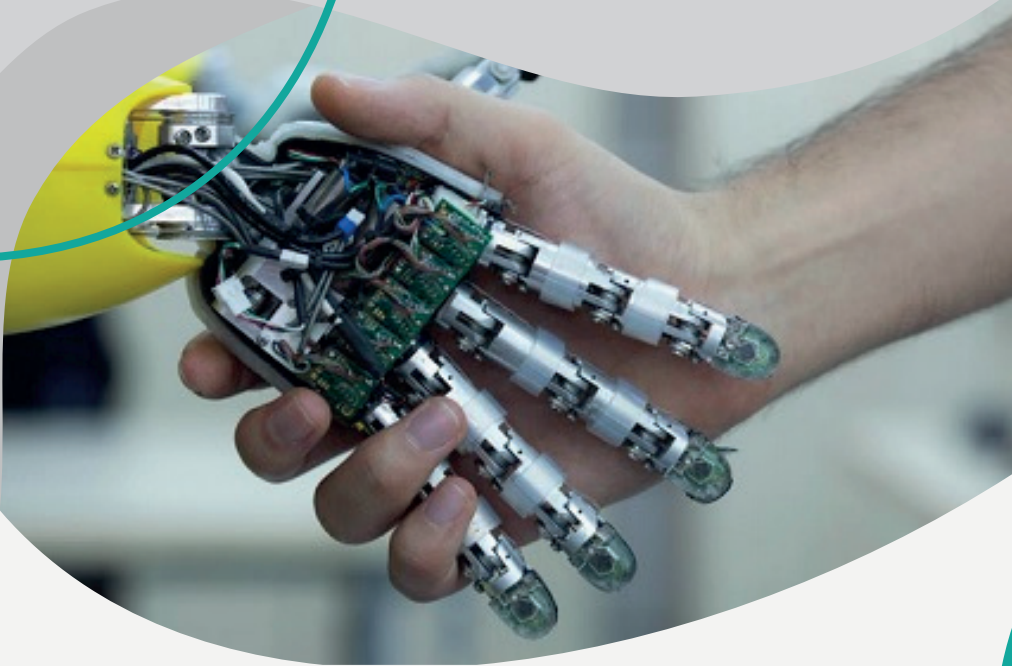




AGRUPAMENTO DE ESCOLAS
TEMPLÁRIOS



CURSO PROFISSIONAL

TÉCNICO DE MECATRÓNICA

O técnico de Mecatrónica é o profissional qualificado para efetuar a instalação, manutenção, reparação e adaptação de equipamentos diversos, nas áreas de eletricidade, eletrónica, controlo automático, robótica e mecânica, assegurando a otimização do seu funcionamento, respeitando as normas de segurança de pessoas e equipamentos.

INSCREVE-TE!



www.aet.pt



TÉCNICO DE MECATRÓNICA



O QUE FAZ

Analisa documentação técnica de sistemas mecânicos, elétricos e eletrónicos.
Repara pequenas instalações de baixa tensão de alimentação, comando, sinalização e proteção.
Repara e substitui elementos mecânicos, elétricos e eletrónicos em equipamentos e sistemas automatizados, utilizando meios informáticos para melhorar a qualidade do serviço.
Programa sistemas robotizados e opera com máquinas CNC e sistemas flexíveis de produção.

ONDE PODE TRABALHAR





O Técnico de Mecatrónica pode desempenhar funções em empresas dos sectores de reparação automóvel, robótica e indústrias de equipamentos mecânicos e eletrónicos.

DISCIPLINAS

Português
Língua Estrangeira I, II ou III
Área de Integração
TIC
Educação Física
Matemática
Física e Química
Unidades Formação Curta duração na componente tecnológica
Formação em Contexto de Trabalho



MAIS INFORMAÇÕES:

-  www.aet.pt
-  cursosprofissionais@aetemplarios.pt
-  secretaria: 09h às 16h
-  249 310 050